



Alsace – lille men spændende region

Alsace er et lille og yderst spændende område i Frankrig, som ligger blot en lille dagsrejse med bus fra Danmark. Er EU eller samfundsfag på jeres skema, så er regionens hovedstad Strasbourg et oplagt valg til jeres studierejse. Byen var tysk i ældre tid samt i den tyske kejsertid fra 1870-1919, og sidst indlemmet i Nazi-Tyskland under Anden Verdenskrig fra 1940-1944.

Strasbourg – centrum for europæisk politik

Strasbourg er også kendt for at være en historisk by med en dejlig atmosfære og har også for længst defineret sig som et centrum for europæisk politik. En uge om måneden huser byen Europaparlamentets medlemmer, som ellers holder til i Bruxelles. Derudover finder I blandt andet Europarådet og Den Europæiske Menneskerettighedsdomstol i byen. Alt sammen virkelig interessant og relevant at besøge på en studietur.

**Kontakt os
for pris**

Din rejsemakker



Kirsten Kallesø Sandholm

9610 0428

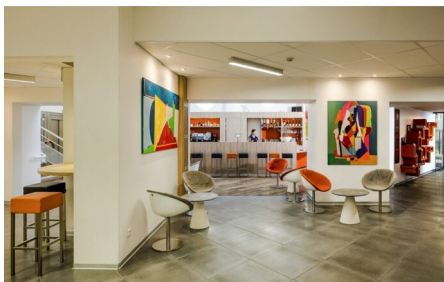
kirsten@alfatravel.dk

Læs mere om rejsemålet



Bo godt i Alsace/Strasbourg

Alsace området kan byde på indkvartering i flere forskellige byer. Det er oplagt at finde et hotel eller hostel i Strasbourg, men I kan også overveje charmerende Colmar, som ligger kun en halv time med tog fra Strasbourg.



Hyggeligt og moderne

Ciarus Strasbourg

- Ligger centralt
- Værelser med eget bad/toilet
- Ungdommelig stemning



Beliggende i gåafstand til Centrum

Hotel Nid de Cigognes

- Fri Wi-Fi og 24-timers reception
- Værelser med eget bad/toilet
- Beliggende over for banegården

[Se alle hoteller](#)

Vejledende priser

Studierejse til Alsace og Strasbourg er pt. pr. forespørgsel

Rejse med bus

6 dage / 4 nætter

Pr. person ved min. 64 personer.

Vi arbejder kun sammen med danske vognmænd, og busserne er altid af minimum 4-stjernet standard. Bussen henter jer på skolen og kører jer direkte til jeres indkvarteringssted.

Bussen kan anvendes til udflugter 100 km pr. dag.

Rejse med fly

5 dage / 4 nætter

Pr. person ved min. 30 personer.

Baseret på flyrejse København – Basel t/r økonomiklasse. Inkl. transfer Basel-Strasbourg.

Rejse med tog

6 dage / 3 nætter

Pr. person ved min. 25 personer.

Togrejsen er baseret på billetter på 2. klasse og pladsbilletter på strækninger i udlandet, hvor muligt. Prisen er baseret på billetter, der gælder fra dansk grænsestation. Skoler kan søge om fribefordring på den danske strækning hos DSB Skolerejser. Rejsen kan forlænges efter gruppens ønske. Turen er baseret på natkørsel med toget. Der er mulighed for natkupe mod tillæg.

Priseksemplerne inkluderer

- ✓ Rejse med valgte transportform til Strasbourg t/r
- ✓ Indkvartering i flersengsværelser
- ✓ Morgenmad under opholdet
- ✓ Tæt samarbejde med din rejserådgiver
- ✓ Adgang til Alfa Gate med overblik over rejsen og praktisk information
- ✓ Afgift til Rejsegarantifonden og udvidet ansvarsforsikring
- ✓ 24-timers nødtelefon